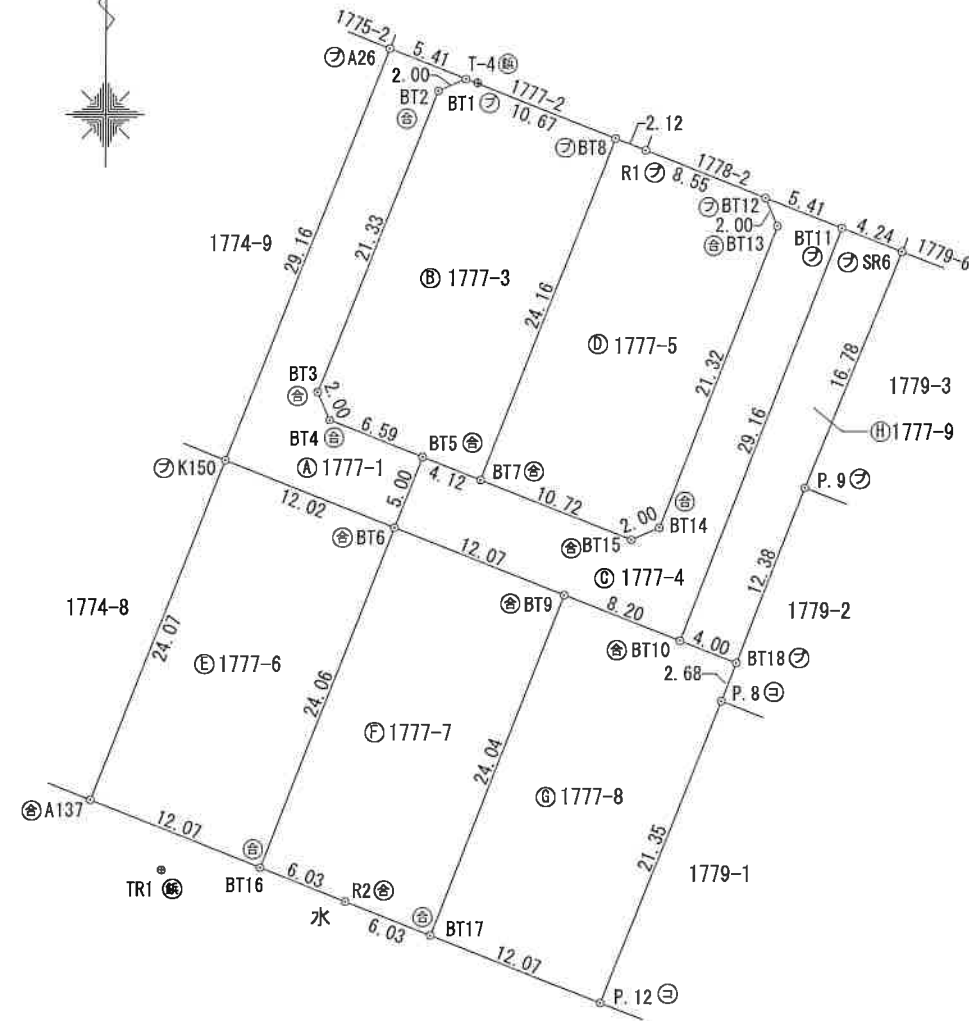


1777-1, 1777-3
ないし1777-9

高崎市下小埜町字中川原

T-5



TR4

TR3

TR5

測量年月日：平成29年8月4日

前橋市総社町高井219番地22

伊藤肇

29 8 8

株式会社阿久津都市開発
代表取締役 阿久津昇

500

1777-1, 1777-3
ないし1777-9

高崎市下小埜町字中川原

座 標 求 積 表 (任意座標)

地番	㊸1777-1		
測点	X _n	Y _n	(X _{n+1} - X _{n-1})Y _n
A26	460.735	504.397	-12685.584550
K150	433.605	493.687	-15563.976362
BT6	429.209	504.884	132.279608
BT5	433.867	506.712	3582.453840
BT4	436.279	500.569	2125.415974
BT3	438.113	499.771	10833.535967
BT2	457.956	507.604	10477.961768
BT1	458.755	509.441	1415.736539
		倍面積	317.822784
		面積	158.9113920
		地積	158.91 m ²

地番	㊸1777-3		
測点	X _n	Y _n	(X _{n+1} - X _{n-1})Y _n
BT1	458.755	509.441	1580.285982
BT2	457.956	507.604	-10477.961768
BT3	438.113	499.771	-10833.535967
BT4	436.279	500.569	-2125.415974
BT5	433.867	506.712	-1985.297616
BT7	432.361	510.549	10714.891863
BT8	454.854	519.376	13708.410144
		倍面積	581.376664
		面積	290.6883320
		地積	290.68 m ²

地番	㊸1777-4		
測点	X _n	Y _n	(X _{n+1} - X _{n-1})Y _n
BT5	433.867	506.712	-1597.156224
BT6	429.209	504.884	-4579.297880
BT9	424.797	516.122	-3823.947898
BT10	421.800	523.755	12661.777125
BT11	448.972	534.356	15578.080468
BT12	450.953	529.312	72.515744
BT13	449.109	530.111	-11507.649588
BT14	429.245	522.362	-10795.133092
BT15	428.443	520.530	1621.971480
BT7	432.361	510.549	2769.217776
		倍面積	400.377911
		面積	200.1889555
		地積	200.18 m ²

地番	㊸1777-5		
測点	X _n	Y _n	(X _{n+1} - X _{n-1})Y _n
BT8	454.854	519.376	-11279.288592
BT7	432.361	510.549	-13484.109639
BT15	428.443	520.530	-1621.971480
BT14	429.245	522.362	10795.133092
BT13	449.109	530.111	11507.649588
BT12	450.953	529.312	2630.151328
R1	454.078	521.353	2033.798053
		倍面積	581.362350
		面積	290.6811750
		地積	290.68 m ²

地番	㊸1777-6		
測点	X _n	Y _n	(X _{n+1} - X _{n-1})Y _n
K150	433.605	493.687	-8883.403878
A137	411.215	484.848	-12990.047616
BT16	406.813	496.091	8926.661454
BT6	429.209	504.884	13526.852128
		倍面積	580.062088
		面積	290.0310440
		地積	290.03 m ²

地番	㊸1777-7		
測点	X _n	Y _n	(X _{n+1} - X _{n-1})Y _n
BT6	429.209	504.884	-9079.833856
BT16	406.813	496.091	-12202.350327
R2	404.612	501.713	-2208.540626
BT17	402.411	507.334	10240.536790
BT9	424.797	516.122	13831.037356
		倍面積	580.849337
		面積	290.4246685
		地積	290.42 m ²

地番	㊸1777-8		
測点	X _n	Y _n	(X _{n+1} - X _{n-1})Y _n
BT9	424.797	516.122	-10007.089458
BT17	402.411	507.334	-13589.955858
P.12	398.010	518.577	7999.050225
P.8	417.836	526.506	11755.299462
BT18	420.337	527.482	2090.938648
BT10	421.800	523.755	2335.947300
		倍面積	584.190319
		面積	292.0951595
		地積	292.09 m ²

地番	㊸1777-9		
測点	X _n	Y _n	(X _{n+1} - X _{n-1})Y _n
BT11	448.972	534.356	-13690.200720
BT10	421.800	523.755	-14997.724425
BT18	420.337	527.482	5313.853668
P.9	431.874	531.983	14407.695589
SR6	447.420	538.310	9204.024380
		倍面積	237.648492
		面積	118.8242460
		地積	118.82 m ²

合 計 1931.8449725

器械点座標一覧表 (任意座標)

測点名	X 座 標	Y 座 標
T-4	458.500	510.221
T-5	474.682	469.032
TR1	406.655	489.565
TR3	416.935	467.892
TR4	421.799	450.962
TR5	445.398	556.557