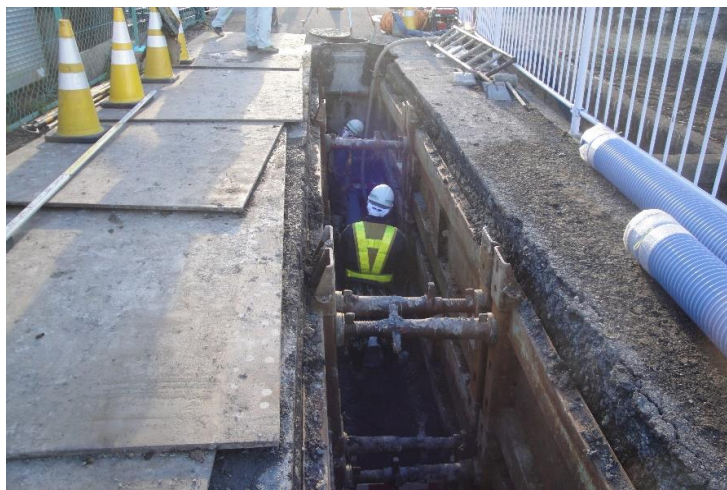


## 造成中①

井野町分譲地

平成29年1月17日撮影



下水道工事が始まりました。まずは本管を布設します。



下水道は深いところに埋まっています。この現場は約2.5mの深さです。



既設のマンホールに新しい本管を接続して伸ばしていきます。



こちらがマンホールです。近くで見ると凄く大きいです。