

種 目 **売 地**

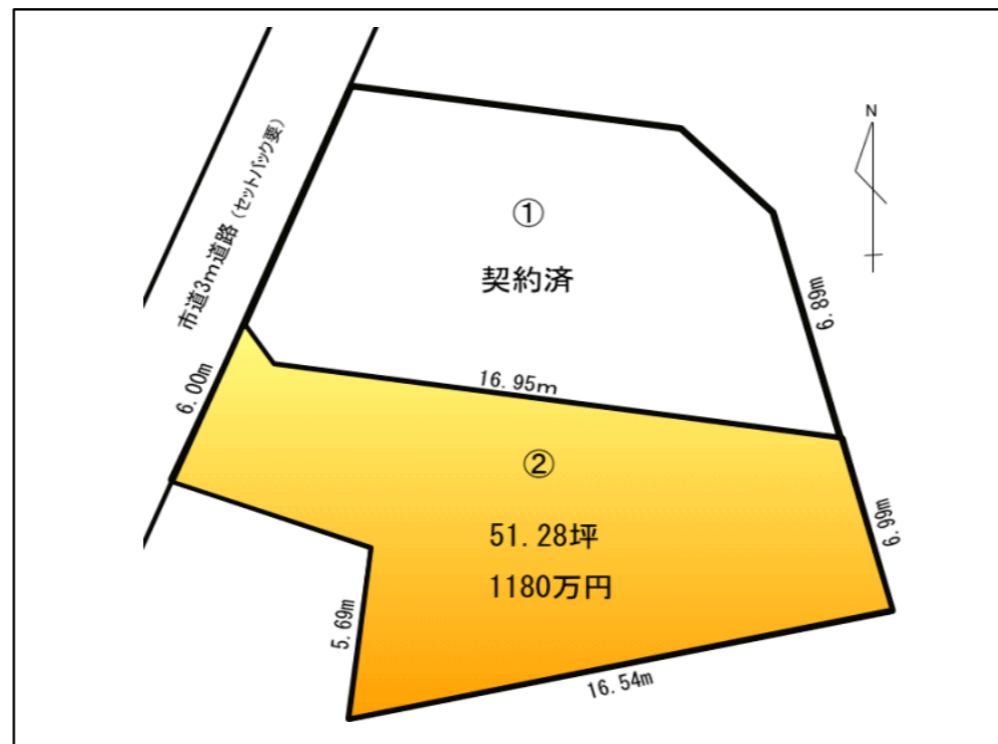
全2区画

高崎駅まで2km

建築条件 なし

売 地	
価格	1180万円
所在地	高崎市常盤町40番16
土地面積	169.55㎡
地目	宅地
都市計画	市街化区域 第一種住居地域
建ぺい率	60%
容積率	200%
現況	更地
時期	相談
引渡し	現況渡し
設備	飲用水 公営
	電気 東京電力
	ガス プロパン
	排水 本下水引込可
	雨水 側溝
道路	西道路 約2.9m
周辺情報	中央小学校 300m
	第一中学校 500m
	スーパーRYOSUI 900m
	高崎市役所 1300m
その他	道路後退要

地域 **高崎市常盤町**

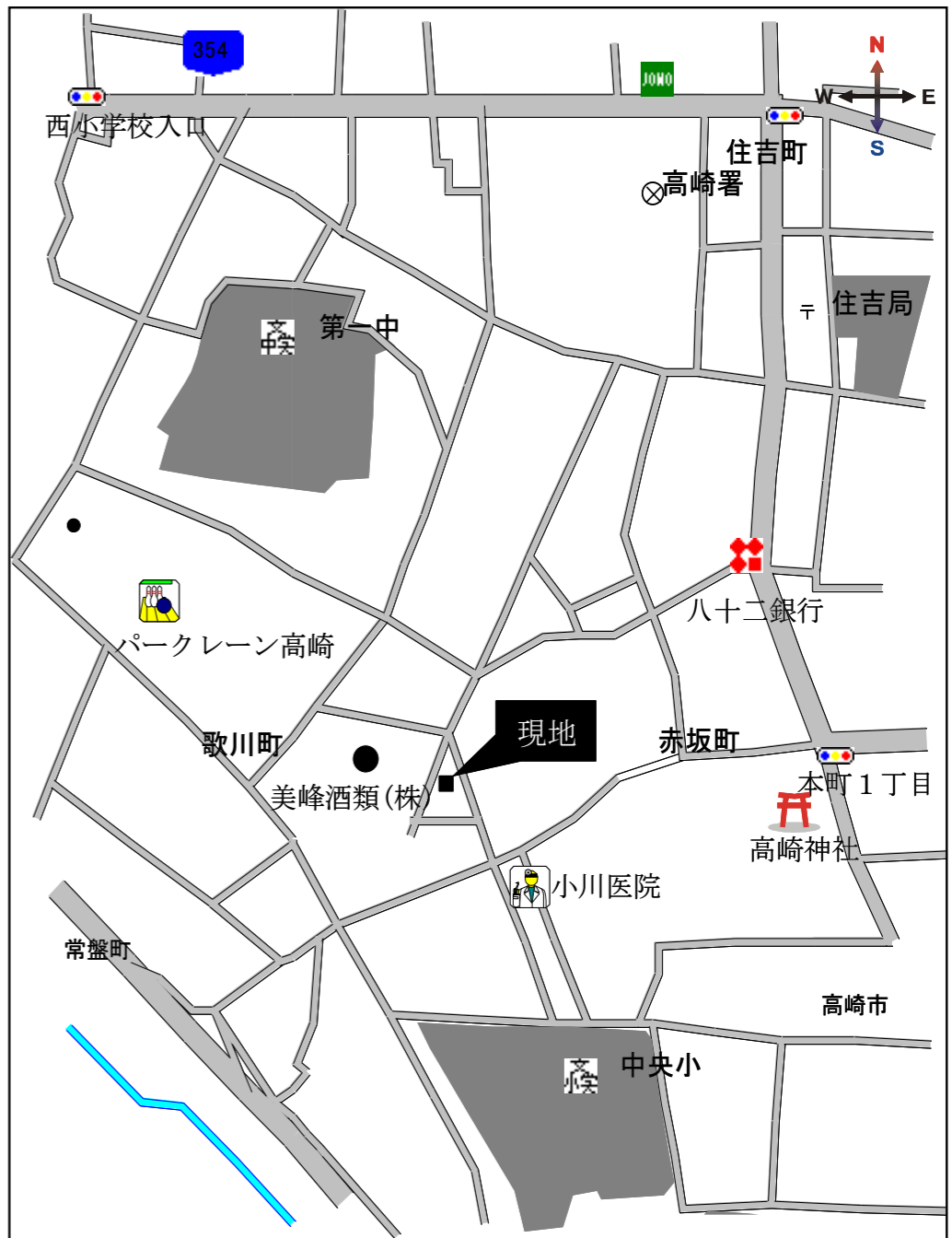


価格表				
区画	面 積		坪単価	土地価格
1	130.43㎡	39.45坪	契約済	
2	169.55㎡	51.28坪	23.1万円	11,800,000円

※②号地には20mmの水道管が引込済みです。

※小中学校近く！
 ※東京ガス対応エリアです。(別途費用が掛かります。)
 ※希少物件です！

価格 **11,800,000円**



※司法書士は弊社指定となります。
 ※資料と現況が相違するときは現況を優先します。

.....地盤調査ができる不動産会社..... 〒370-0073 高崎市緑町一丁目15番地5 群馬県知事(4) 6126

(株)阿久津都市開発 **027-370-7063** **取引形態 (専任)**

詳しい情報は **阿久津都市** **高崎北営業所** **2018/1/10**

クリック