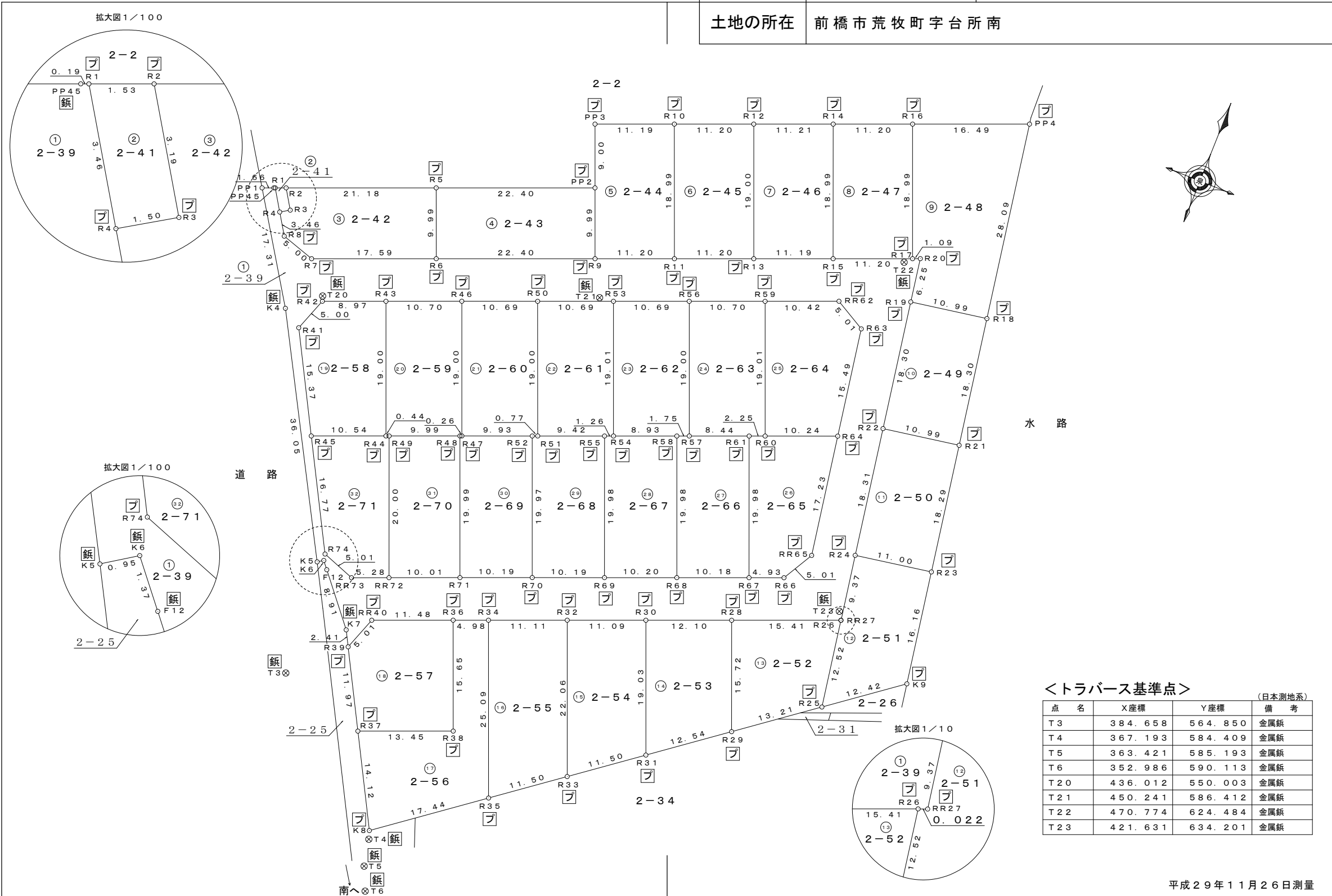


凡例	記号	境界標の種別	記号	境界標の種別	記号	境界標の種別
	石	石杭	金	金属杭	キ	刻ミ
	コ	コンクリート杭	ブ	プレート	真	真鍮
	合	合成杭	鋳	金属鋳		

地番	2-39, 2-41, ~71
土地の所在	前橋市荒牧町字台所南

地積測量図 1/6



<トラバース基準点> (日本測地系)

点名	X座標	Y座標	備考
T3	384.658	564.850	金属鋳
T4	367.193	584.409	金属鋳
T5	363.421	585.193	金属鋳
T6	352.986	590.113	金属鋳
T20	436.012	550.003	金属鋳
T21	450.241	586.412	金属鋳
T22	470.774	624.484	金属鋳
T23	421.631	634.201	金属鋳

平成29年11月26日測量

作成者 高崎市東町172番地20
土地家屋調査士 泉 恭平 (平成29年11月27日作成)

申請人 株式会社阿久津都市開発
代表取締役 阿久津 昇

縮尺 1/600

凡例	記号	境界標の種類	記号	境界標の種類	記号	境界標の種類
	石	石杭	金	金属杭	キ	刻ミ
	コ	コンクリート杭	ブ	プレート	真	真鍮
合	合成杭	鋳	金属鋳			

地番	2-39, 2-41, ~71	<h1 style="margin: 0;">地積測量図</h1> <div style="display: inline-block; border: 1px solid black; border-radius: 50%; padding: 2px 5px; margin-left: 5px;"> $\frac{2}{6}$ </div>
土地の所在	前橋市荒牧町字台所南	

地番	① 2-39				
NO	X _n	Y _n	Y _{n+1} - Y _{n-1}	X _n · (Y _{n+1} - Y _{n-1})	
K6	401.395	563.953	1.047	420.260565	
F12	400.334	564.831	6.559	2625.790706	
K7	393.466	570.512	6.823	2684.618518	
R39	391.343	571.654	2.848	1114.544864	
RR40	396.059	573.360	12.376	4901.626184	
R36	400.312	584.030	15.305	6126.775160	
R34	402.152	588.665	14.961	6016.596072	
R32	406.265	598.991	20.639	8384.903335	
R30	410.364	609.304	21.560	8847.447840	
R28	414.834	620.551	25.572	10608.135048	
R26	420.533	634.876	14.346	6032.966418	
RR27	420.541	634.897	-1.513	-636.278533	
R24	429.793	633.363	-4.500	-1934.068500	
R22	447.863	630.397	-5.938	-2659.410494	
R19	465.924	627.425	-3.977	-1852.979748	
R20	472.095	626.420	-2.022	-954.576090	
R17	471.682	625.403	-11.431	-5391.796942	
R15	467.536	614.989	-20.815	-9731.761840	
R13	463.394	604.588	-20.808	-9642.302352	
R11	459.254	594.181	-20.815	-9559.372010	
R9	455.111	583.773	-31.226	-14211.296086	
R6	446.831	562.955	-37.160	-16604.239960	
R7	440.323	546.613	-21.105	-9293.016915	
R8	441.855	541.850	-6.616	-2923.312680	
R4	444.787	539.997	-3.702	-1646.601474	
R1	447.716	538.148	-2.027	-907.520332	
PP45	447.646	537.970	-1.728	-773.532288	
PP1	447.029	536.420	7.794	3484.144026	
K4	432.455	545.764	26.735	11561.684425	
K5	400.867	563.155	18.189	7291.369863	
K6	401.395	563.953	0.629	252.477455	
R74	402.303	563.784	-8.138	-3273.941814	
R45	417.068	555.815	-15.257	-6363.206476	
R41	430.608	548.527	-5.573	-2399.778384	
R42	435.307	550.242	10.057	4377.882499	
R43	438.623	558.584	18.284	8019.782932	
R46	442.586	568.526	19.887	8801.707782	
R50	446.534	578.471	19.886	8879.775124	
R53	450.491	588.412	19.879	8955.310589	
R56	454.442	598.350	19.885	9036.579170	
R59	458.401	608.297	19.628	8997.494828	
RR62	462.266	617.978	14.048	6493.912768	
R63	459.808	622.345	6.874	3160.720192	
R64	444.514	624.852	5.314	2362.147396	
RR65	427.511	627.659	0.343	146.636273	
R66	423.140	625.195	-7.052	-2983.983280	
R67	421.324	620.607	-14.058	-5922.972792	
R68	417.562	611.137	-18.953	-7914.052586	
R69	413.788	601.654	-18.960	-7845.420480	
R70	410.028	592.177	-18.952	-7770.850656	
R71	406.252	582.702	-18.775	-7627.381300	
RR72	402.538	573.402	-14.209	-5719.662442	
RR73	400.577	568.493	-9.618	-3852.749586	
R74	402.303	563.784	-4.540	-1826.455620	
			合計	-2637.231628	
			合計面積	1318.6158140	
			地積	1318.61 m ²	

地番	② 2-41				
NO	X _n	Y _n	Y _{n+1} - Y _{n-1}	X _n · (Y _{n+1} - Y _{n-1})	
R4	444.787	539.997	-3.129	-1391.738523	
R1	447.716	538.148	-0.425	-190.279300	
R2	448.283	539.572	3.129	1402.677507	
R3	445.580	541.277	0.425	189.371500	
			合計	10.031184	
			合計面積	5.0155920	
			地積	5.01 m ²	

地番	③ 2-42				
NO	X _n	Y _n	Y _{n+1} - Y _{n-1}	X _n · (Y _{n+1} - Y _{n-1})	
R4	444.787	539.997	-0.573	-254.862951	
R3	445.580	541.277	-0.425	-189.371500	
R2	448.283	539.572	17.975	8057.886925	
R5	456.115	559.252	23.383	10665.337045	
R6	446.831	562.955	-12.639	-5647.497009	
R7	440.323	546.613	-21.105	-9293.016915	
R8	441.855	541.850	-6.616	-2923.312680	
			合計	415.162915	
			合計面積	207.5814575	
			地積	207.58 m ²	

地番	④ 2-43				
NO	X _n	Y _n	Y _{n+1} - Y _{n-1}	X _n · (Y _{n+1} - Y _{n-1})	
R9	455.111	583.773	-17.117	-7790.134987	
R6	446.831	562.955	-24.521	-10956.742951	
R5	456.115	559.252	17.117	7807.320455	
PP2	464.400	580.072	24.521	11387.552400	
			合計	447.994917	
			合計面積	223.9974585	
			地積	223.99 m ²	

地番	⑤ 2-44				
NO	X _n	Y _n	Y _{n+1} - Y _{n-1}	X _n · (Y _{n+1} - Y _{n-1})	
R11	459.254	594.181	-3.375	-1549.982250	
R9	455.111	583.773	-14.109	-6421.161099	
PP2	464.400	580.072	-7.029	-3264.267600	
PP3	472.763	576.744	7.076	3345.770988	
R10	476.904	587.148	17.437	8315.775048	
			合計	425.635087	
			合計面積	212.8175435	
			地積	212.81 m ²	

作成者 高崎市東町172番地20
 土地家屋調査士 泉 恭 平 (平成29年11月27日作成)

申請人 株式会社阿久津都市開発
 代表取締役 阿久津 昇

縮尺

凡例	記号	境界標の種別	記号	境界標の種別	記号	境界標の種別
	石	石杭	金	金属杭	キ	刻ミ
	コ	コンクリート杭	ブ	プレート	真	真鍮鋳
	合	合成杭	鋳	金属鋳		

地番	2-39, 2-41, ~71	地積測量図 3 6
土地の所在	前橋市荒牧町字台所南	

地番	⑥ 2-45				
NO	X _n	Y _n	Y _{n+1} - Y _{n-1}	X _n * (Y _{n+1} - Y _{n-1})	
R11	459.254	594.181	-17.440	-8009.389760	
R10	476.904	587.148	3.379	1611.458616	
R12	481.047	597.560	17.440	8389.459680	
R13	463.394	604.588	-3.379	-1565.808326	
			合計	425.720210	
			合計面積	212.8601050	
			地積	212.86 m ²	

地番	⑩ 2-49				
NO	X _n	Y _n	Y _{n+1} - Y _{n-1}	X _n * (Y _{n+1} - Y _{n-1})	
R22	447.863	630.397	-13.825	-6191.705975	
R19	465.924	627.425	7.881	3671.947044	
R18	467.711	638.278	13.825	6466.104575	
R21	449.648	641.250	-7.881	-3543.675888	
			合計	402.669756	
			合計面積	201.3348780	
			地積	201.33 m ²	

地番	⑦ 2-46				
NO	X _n	Y _n	Y _{n+1} - Y _{n-1}	X _n * (Y _{n+1} - Y _{n-1})	
R15	467.536	614.989	-3.390	-1584.947040	
R13	463.394	604.588	-17.429	-8076.494026	
R12	481.047	597.560	3.390	1630.749330	
R14	485.192	607.978	17.429	8456.411368	
			合計	425.719632	
			合計面積	212.8598160	
			地積	212.85 m ²	

地番	⑪ 2-50				
NO	X _n	Y _n	Y _{n+1} - Y _{n-1}	X _n * (Y _{n+1} - Y _{n-1})	
R23	431.596	644.221	-7.887	-3403.997652	
R24	429.793	633.363	-13.824	-5941.458432	
R22	447.863	630.397	7.887	3532.295481	
R21	449.648	641.250	13.824	6215.933952	
			合計	402.773349	
			合計面積	201.3866745	
			地積	201.38 m ²	

地番	⑧ 2-47				
NO	X _n	Y _n	Y _{n+1} - Y _{n-1}	X _n * (Y _{n+1} - Y _{n-1})	
R17	471.682	625.403	-3.398	-1602.775436	
R15	467.536	614.989	-17.425	-8146.814800	
R14	485.192	607.978	3.398	1648.682416	
R16	489.335	618.387	17.425	8526.662375	
			合計	425.754555	
			合計面積	212.8772775	
			地積	212.87 m ²	

地番	⑫ 2-51				
NO	X _n	Y _n	Y _{n+1} - Y _{n-1}	X _n * (Y _{n+1} - Y _{n-1})	
K9	415.645	646.845	-7.307	-3037.118015	
R25	408.170	636.914	-11.969	-4885.386730	
R26	420.533	634.876	-2.017	-848.215061	
RR27	420.541	634.897	-1.513	-636.278533	
R24	429.793	633.363	9.324	4007.389932	
R23	431.596	644.221	13.482	5818.772722	
			合計	419.168865	
			合計面積	209.5844325	
			地積	209.58 m ²	

地番	⑨ 2-48				
NO	X _n	Y _n	Y _{n+1} - Y _{n-1}	X _n * (Y _{n+1} - Y _{n-1})	
R18	467.711	638.278	-6.292	-2942.837612	
R19	465.924	627.425	-11.858	-5524.926792	
R20	472.095	626.420	-2.022	-954.576090	
R17	471.682	625.403	-8.033	-3789.021506	
R16	489.335	618.387	8.314	4068.331190	
PP4	495.435	633.717	19.891	9854.697585	
			合計	711.666775	
			合計面積	355.8333875	
			地積	355.83 m ²	

地番	⑬ 2-52				
NO	X _n	Y _n	Y _{n+1} - Y _{n-1}	X _n * (Y _{n+1} - Y _{n-1})	
R28	414.834	620.551	8.517	3533.141178	
R26	420.533	634.876	16.363	6881.181479	
R25	408.170	636.914	-8.517	-3476.383890	
R29	400.224	626.359	-16.363	-6548.865312	
			合計	389.073455	
			合計面積	194.5367275	
			地積	194.53 m ²	

作成者 高崎市東町172番地20
土地家屋調査士 泉 恭平 (平成29年11月27日作成)

申請人 株式会社阿久津都市開発
代表取締役 阿久津 昇 縮尺

凡例	記号	境界標の種別	記号	境界標の種別	記号	境界標の種別
	石	石杭	金	金属杭	キ	刻ミ
	コ	コンクリート杭	ブ	プレート	真	真鍮
	合	合成杭	鋳	金属鋳		

地番	2-39, 2-41, ~71	地積測量図 4 6
土地の所在	前橋市荒牧町字台所南	

地番	⑭ 2-53				
NO	X _n	Y _n	Y _{n+1} - Y _{n-1}	X _n · (Y _{n+1} - Y _{n-1})	
R30	410.364	609.304	4.211	1728.042804	
R28	414.834	620.551	17.055	7074.993870	
R29	400.224	626.359	-4.211	-1685.343264	
R31	392.682	616.340	-17.055	-6697.191510	
	合計			420.501900	
	合計面積			210.2509500	
	地積			210.25 m ²	

地番	⑮ 2-57				
NO	X _n	Y _n	Y _{n+1} - Y _{n-1}	X _n · (Y _{n+1} - Y _{n-1})	
R37	380.799	577.328	-18.174	-6920.641026	
R39	391.343	571.654	-3.968	-1552.849024	
RR40	396.059	573.360	12.376	4901.626184	
R36	400.312	584.030	16.468	6592.338016	
R38	385.773	589.828	-6.702	-2585.450646	
	合計			435.023504	
	合計面積			217.5117520	
	地積			217.51 m ²	

地番	⑯ 2-54				
NO	X _n	Y _n	Y _{n+1} - Y _{n-1}	X _n · (Y _{n+1} - Y _{n-1})	
R32	406.265	598.991	2.159	877.126135	
R30	410.364	609.304	17.349	7119.405036	
R31	392.682	616.340	-2.159	-847.800438	
R33	385.761	607.145	-17.349	-6692.567589	
	合計			456.163144	
	合計面積			228.0815720	
	地積			228.08 m ²	

地番	⑰ 2-58				
NO	X _n	Y _n	Y _{n+1} - Y _{n-1}	X _n · (Y _{n+1} - Y _{n-1})	
R45	417.068	555.815	-17.085	-7125.606780	
R41	430.608	548.527	-5.573	-2399.778384	
R42	435.307	550.242	10.057	4377.882499	
R43	438.623	558.584	15.370	6741.635510	
R44	420.965	565.612	-2.769	-1165.652085	
	合計			428.480760	
	合計面積			214.2403800	
	地積			214.24 m ²	

地番	⑱ 2-55				
NO	X _n	Y _n	Y _{n+1} - Y _{n-1}	X _n · (Y _{n+1} - Y _{n-1})	
R34	402.152	588.665	1.034	415.825168	
R32	406.265	598.991	18.480	7507.777200	
R33	385.761	607.145	-1.034	-398.876874	
R35	378.845	597.957	-18.480	-7001.055600	
	合計			523.669894	
	合計面積			261.8349470	
	地積			261.83 m ²	

地番	⑳ 2-59				
NO	X _n	Y _n	Y _{n+1} - Y _{n-1}	X _n · (Y _{n+1} - Y _{n-1})	
R47	424.927	575.560	6.784	2882.704768	
R48	424.827	575.310	-9.537	-4051.575099	
R49	421.128	566.023	-9.698	-4084.099344	
R44	420.965	565.612	-7.439	-3131.558635	
R43	438.623	558.584	2.914	1278.147422	
R46	442.586	568.526	16.976	7513.339936	
	合計			406.959048	
	合計面積			203.4795240	
	地積			203.47 m ²	

地番	㉑ 2-56				
NO	X _n	Y _n	Y _{n+1} - Y _{n-1}	X _n · (Y _{n+1} - Y _{n-1})	
R36	400.312	584.030	-1.163	-465.562856	
R34	402.152	588.665	13.927	5600.770904	
R35	378.845	597.957	-4.642	-1758.598490	
K8	368.356	584.023	-20.629	-7598.815924	
R37	380.799	577.328	5.805	2210.538195	
R38	385.773	589.828	6.702	2585.450646	
	合計			573.782475	
	合計面積			286.8912375	
	地積			286.89 m ²	

地番	㉒ 2-60				
NO	X _n	Y _n	Y _{n+1} - Y _{n-1}	X _n · (Y _{n+1} - Y _{n-1})	
R46	442.586	568.526	2.911	1288.367846	
R50	446.534	578.471	16.985	7584.379990	
R51	428.879	585.511	6.322	2711.373038	
R52	428.593	584.793	-9.951	-4264.928943	
R47	424.927	575.560	-16.267	-6912.287509	
	合計			406.904422	
	合計面積			203.4522110	
	地積			203.45 m ²	

作成者 高崎市東町172番地20
土地家屋調査士 泉 恭平 (平成29年11月27日作成)

申請人 株式会社阿久津都市開発
代表取締役 阿久津 昇 縮尺

凡例	記号	境界標の種別	記号	境界標の種別	記号	境界標の種別
	石	石杭	金	金属杭	キ	刻ミ
	コ	コンクリート杭	ブ	プレート	真	真鍮鋳
	合	合成杭	鋳	金属鋳		

地番	2-39, 2-41, ~71	地積測量図 5 6
土地の所在	前橋市荒牧町字台所南	

地番	㊷ 2-61				
NO	X _n	Y _n	Y _{n+1} - Y _{n-1}	X _n · (Y _{n+1} - Y _{n-1})	
R55	432.362	594.271	-9.936	-4295.948832	
R51	428.879	585.511	-15.800	-6776.288200	
R50	446.534	578.471	2.901	1295.395134	
R53	450.491	588.412	16.976	7647.535216	
R54	432.827	595.447	5.859	2535.933393	
			合計	406.626711	
			合計面積	203.3133555	
			地積	203.31 m ²	

地番	㊸ 2-65				
NO	X _n	Y _n	Y _{n+1} - Y _{n-1}	X _n · (Y _{n+1} - Y _{n-1})	
RR65	427.511	627.659	0.343	146.636273	
R66	423.140	625.195	-7.052	-2983.983280	
R67	421.324	620.607	-11.963	-5040.299012	
R61	439.902	613.232	-5.277	-2321.362854	
R60	440.737	615.330	11.620	5121.363940	
R64	444.514	624.852	12.329	5480.413106	
			合計	402.768173	
			合計面積	201.3840865	
			地積	201.38 m ²	

地番	㊹ 2-62				
NO	X _n	Y _n	Y _{n+1} - Y _{n-1}	X _n · (Y _{n+1} - Y _{n-1})	
R58	436.133	603.753	-9.937	-4333.853621	
R54	432.827	595.447	-15.341	-6639.999007	
R53	450.491	588.412	2.903	1307.775373	
R56	454.442	598.350	16.972	7712.789624	
R57	436.783	605.384	5.403	2359.938549	
			合計	406.650918	
			合計面積	203.3254590	
			地積	203.32 m ²	

地番	㊺ 2-66				
NO	X _n	Y _n	Y _{n+1} - Y _{n-1}	X _n · (Y _{n+1} - Y _{n-1})	
R61	439.902	613.232	15.223	6696.628146	
R67	421.324	620.607	-2.095	-882.673780	
R68	417.562	611.137	-16.854	-7037.589948	
R58	436.133	603.753	-5.753	-2509.073149	
R57	436.783	605.384	9.479	4140.266057	
			合計	407.557326	
			合計面積	203.7786630	
			地積	203.77 m ²	

地番	㊻ 2-63				
NO	X _n	Y _n	Y _{n+1} - Y _{n-1}	X _n · (Y _{n+1} - Y _{n-1})	
R61	439.902	613.232	-9.946	-4375.265292	
R57	436.783	605.384	-14.882	-6500.204606	
R56	454.442	598.350	2.913	1323.789546	
R59	458.401	608.297	16.980	7783.648980	
R60	440.737	615.330	4.935	2175.037095	
			合計	407.005723	
			合計面積	203.5028615	
			地積	203.50 m ²	

地番	㊼ 2-67				
NO	X _n	Y _n	Y _{n+1} - Y _{n-1}	X _n · (Y _{n+1} - Y _{n-1})	
R58	436.133	603.753	15.690	6842.926770	
R68	417.562	611.137	-2.099	-876.462638	
R69	413.788	601.654	-16.866	-6978.948408	
R55	432.362	594.271	-6.207	-2683.670934	
R54	432.827	595.447	9.482	4104.065614	
			合計	407.910404	
			合計面積	203.9552020	
			地積	203.95 m ²	

地番	㊽ 2-64				
NO	X _n	Y _n	Y _{n+1} - Y _{n-1}	X _n · (Y _{n+1} - Y _{n-1})	
R64	444.514	624.852	-7.015	-3118.265710	
R60	440.737	615.330	-16.555	-7296.401035	
R59	458.401	608.297	2.648	1213.845848	
RR62	462.266	617.978	14.048	6493.912768	
R63	459.808	622.345	6.874	3160.720192	
			合計	453.812063	
			合計面積	226.9060315	
			地積	226.90 m ²	

地番	㊾ 2-68				
NO	X _n	Y _n	Y _{n+1} - Y _{n-1}	X _n · (Y _{n+1} - Y _{n-1})	
R55	432.362	594.271	16.143	6979.619766	
R69	413.788	601.654	-2.094	-866.472072	
R70	410.028	592.177	-16.861	-6913.482108	
R52	428.593	584.793	-6.666	-2857.000938	
R51	428.879	585.511	9.478	4064.915162	
			合計	407.579810	
			合計面積	203.7899050	
			地積	203.78 m ²	

作成者 高崎市東町172番地20
土地家屋調査士 泉 恭平 (平成29年11月27日作成)

申請人 株式会社阿久津都市開発
代表取締役 阿久津 昇 縮尺

凡例	記号	境界標の種別	記号	境界標の種別	記号	境界標の種別
	石	石杭	金	金属杭	キ	刻ミ
	コ	コンクリート杭	ブ	プレート	真	真鍮鋳
	合	合成杭	鋳	金属鋳		

地番	2-39, 2-41, ~71
土地の所在	前橋市荒牧町字台所南

地積測量図 6/6

地番	㊟ 2-69				
NO	X _n	Y _n	Y _{n+1} - Y _{n-1}	X _n · (Y _{n+1} - Y _{n-1})	
R47	424.927	575.560	9.483	4029.582741	
R52	428.593	584.793	16.617	7121.929881	
R70	410.028	592.177	-2.091	-857.368548	
R71	406.252	582.702	-16.867	-6852.252484	
R48	424.827	575.310	-7.142	-3034.114434	
			合計	407.777156	
			合計面積	203.8885780	
			地積	203.88 m ²	

地番	㊟ 2-70				
NO	X _n	Y _n	Y _{n+1} - Y _{n-1}	X _n · (Y _{n+1} - Y _{n-1})	
R49	421.128	566.023	1.908	803.512224	
R48	424.827	575.310	16.679	7085.689533	
R71	406.252	582.702	-1.908	-775.128816	
RR72	402.538	573.402	-16.679	-6713.931302	
			合計	400.141639	
			合計面積	200.0708195	
			地積	200.07 m ²	

地番	㊟ 2-71				
NO	X _n	Y _n	Y _{n+1} - Y _{n-1}	X _n · (Y _{n+1} - Y _{n-1})	
R44	420.965	565.612	10.208	4297.210720	
R49	421.128	566.023	7.790	3280.587120	
RR72	402.538	573.402	2.470	994.268860	
RR73	400.577	568.493	-9.618	-3852.749586	
R74	402.303	563.784	-12.678	-5100.397434	
R45	417.068	555.815	1.828	762.400304	
			合計	381.319984	
			合計面積	190.6599920	
			地積	190.65 m ²	

総合計面積	7839.6212305 m ²
-------	-----------------------------

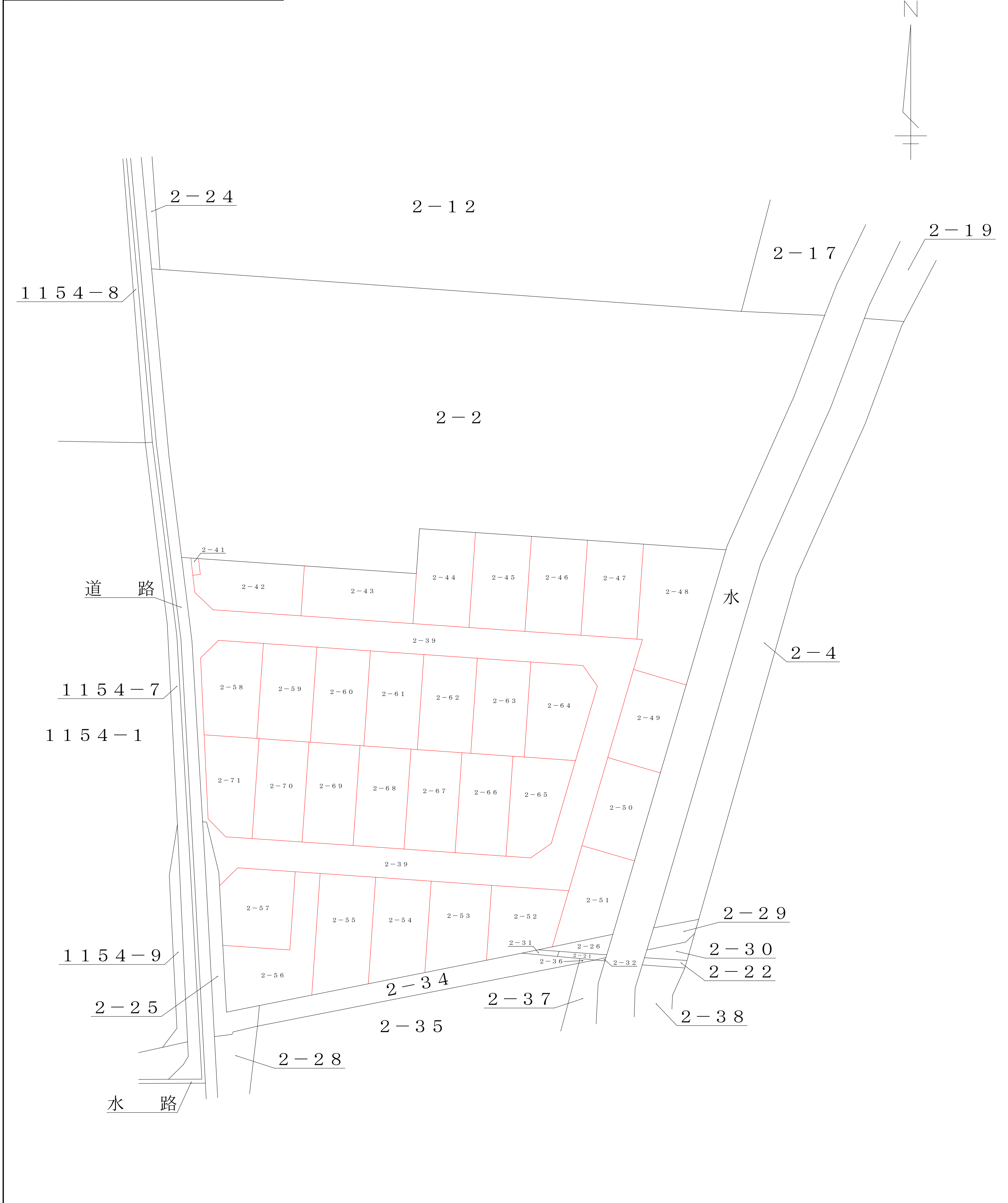
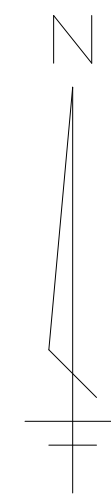
作成者 高崎市東町172番地20
土地家屋調査士 泉 恭 平 (平成29年11月27日作成)

申請人 株式会社阿久津都市開発
代表取締役 阿久津 昇

縮尺

地番	下記のとおり
土地の所在	前橋市荒牧町字台所南
縮尺	1/500

土地地形図



作成年月日	作成者	土地家屋調査士 高崎市東町172番地20 泉 恭 平	印
平成29年 2月10日			