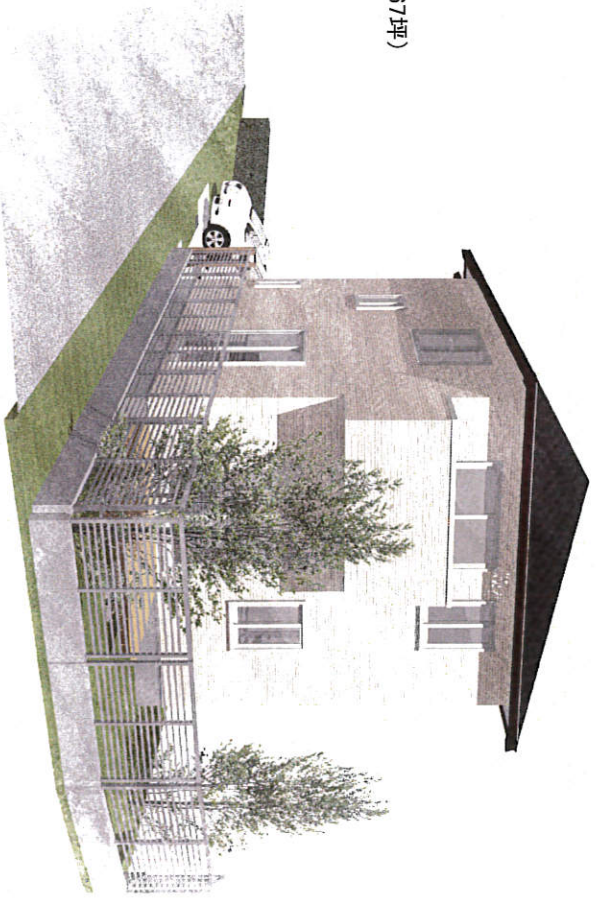
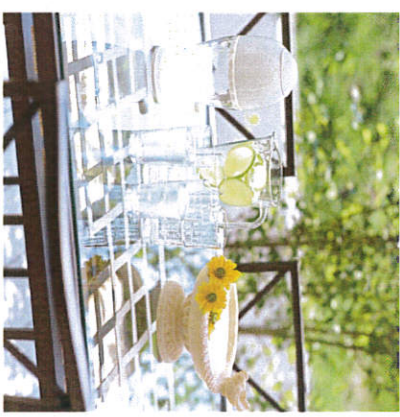
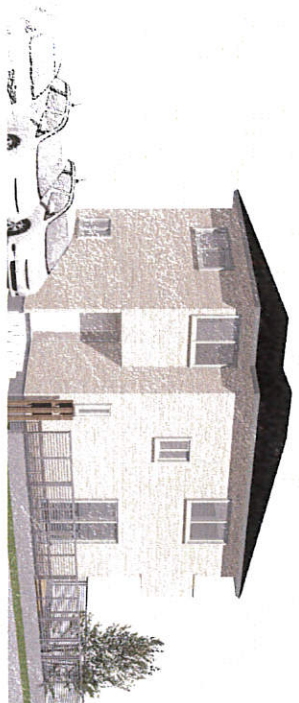
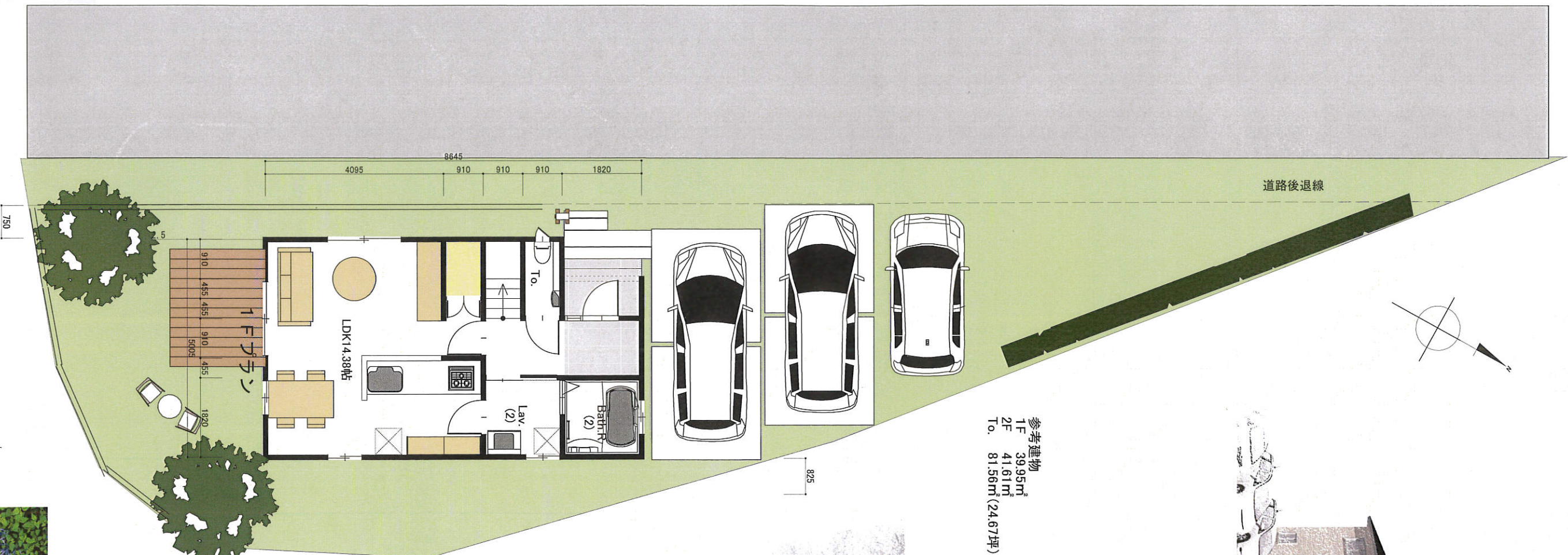
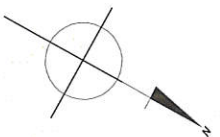


- 3LDK
- 高断熱Low-Eペアガラス
- LIXIL キッチン・洗面・浴室・トイレ

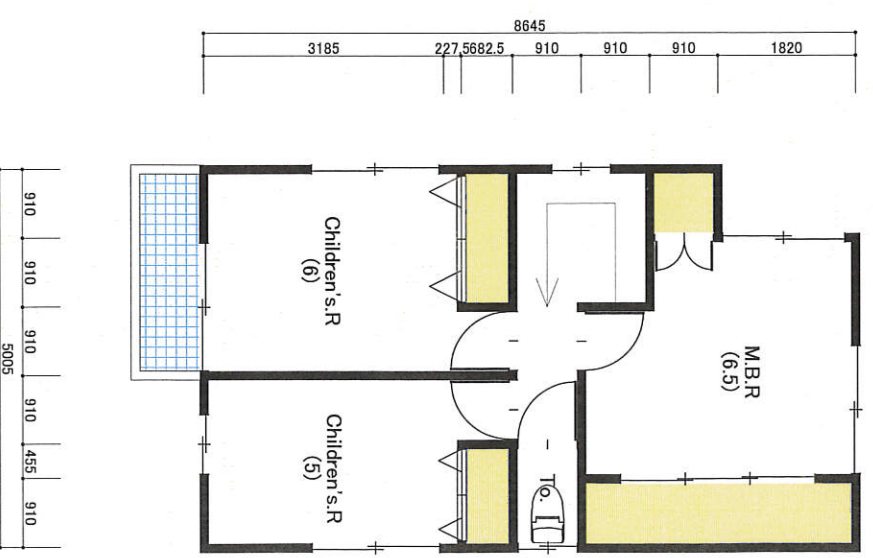


参考建物  
1F 39.95㎡  
2F 41.61㎡  
To. 81.56㎡(24.67坪)

道路後退線



配置/1階平面図



2階 平面図

このイメージは実際のイメージと異なる場合があります。



所在地: 高崎市上並榎町字滝谷752-3  
 土地面積: 168.0㎡ (50.82坪)  
 地目: 田  
 建築率: 60% 容積率: 200%  
 現況: 更地  
 設備: 水道引込済・下水道引込済・  
 クロハシガス  
 道路: 西道路4m