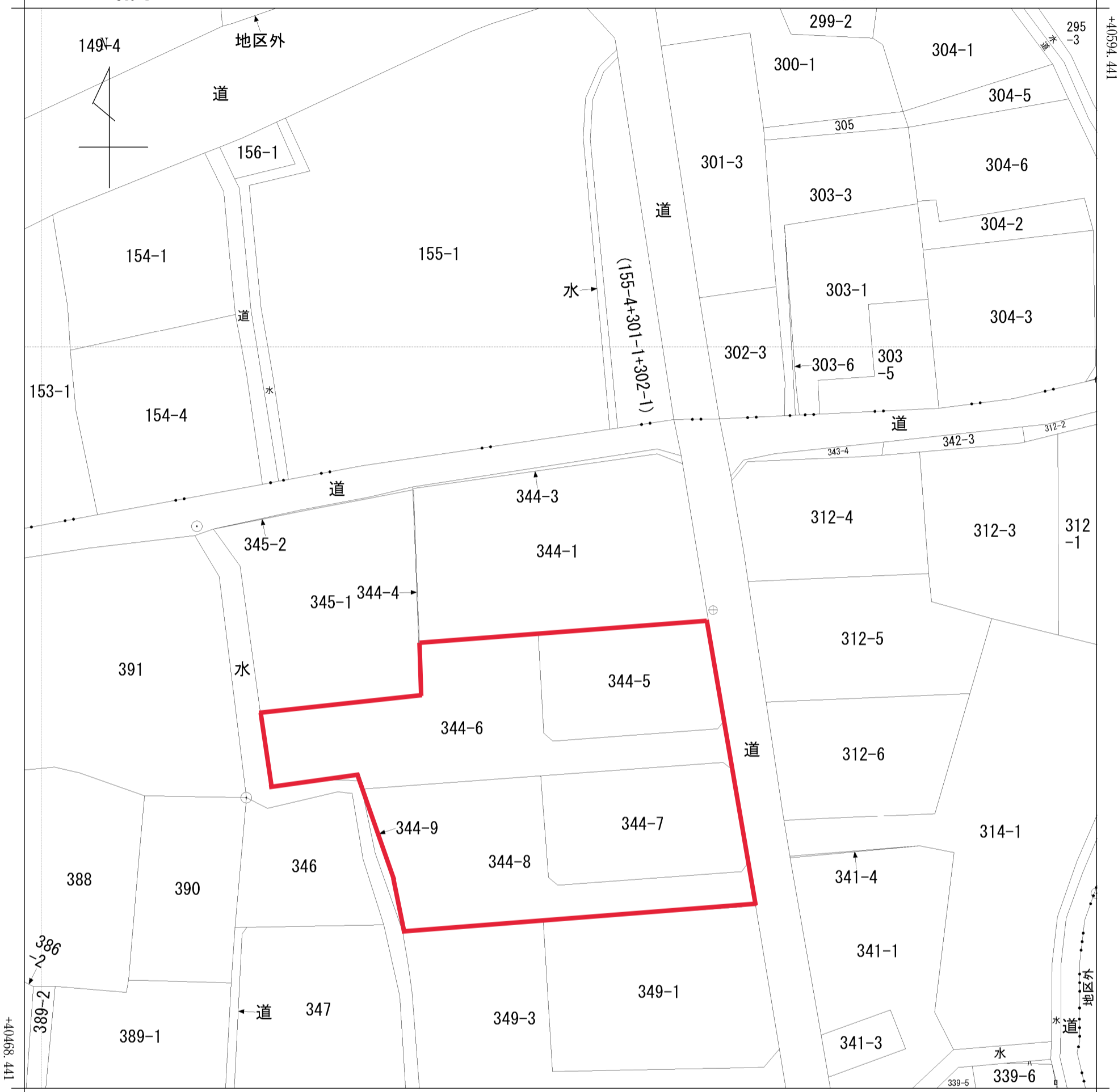


イ 304-4
ロ 340-4

ハ 340-3

(座標値種別：図上測定)

-77768.397



-77893.397

(座標値種別：図上測定)

(注) 国土交通省国土地理院が公表した座標補正パラメータ(touhokutaiheiyouki2011.par)による修正がされています。

地番区域見出
菊地町

| | | | | | | | | | | |
|-------|-------|------------|----|-----------|-----------|----|--------------|-----|----|-----|
| 請求部 | 所在 | 高崎市菊地町字明神谷 | | | | 地番 | 344番1 | | | |
| 出力縮尺 | 1/500 | 精度区分 | 甲三 | 座標系番号又は記号 | IX | 分類 | 地図(法第14条第1項) | | 種類 | 地籍図 |
| 作成年月日 | | | | | 備付年月日(原図) | | | 補事項 | | |