

凡例	記号	境界標の種類	記号	境界標の種類	記号	境界標の種類
	石	石杭	金	金属杭	キ	刻み
	コ	コンクリート杭	ブ	プレート	ペ	ペイント
	合	合成杭	紙	金属紙		

地番	1928-198, 1928-692, 1928-693, 1928-694
土地の所在	高崎市棟高町字村北

地積測量図

求積表

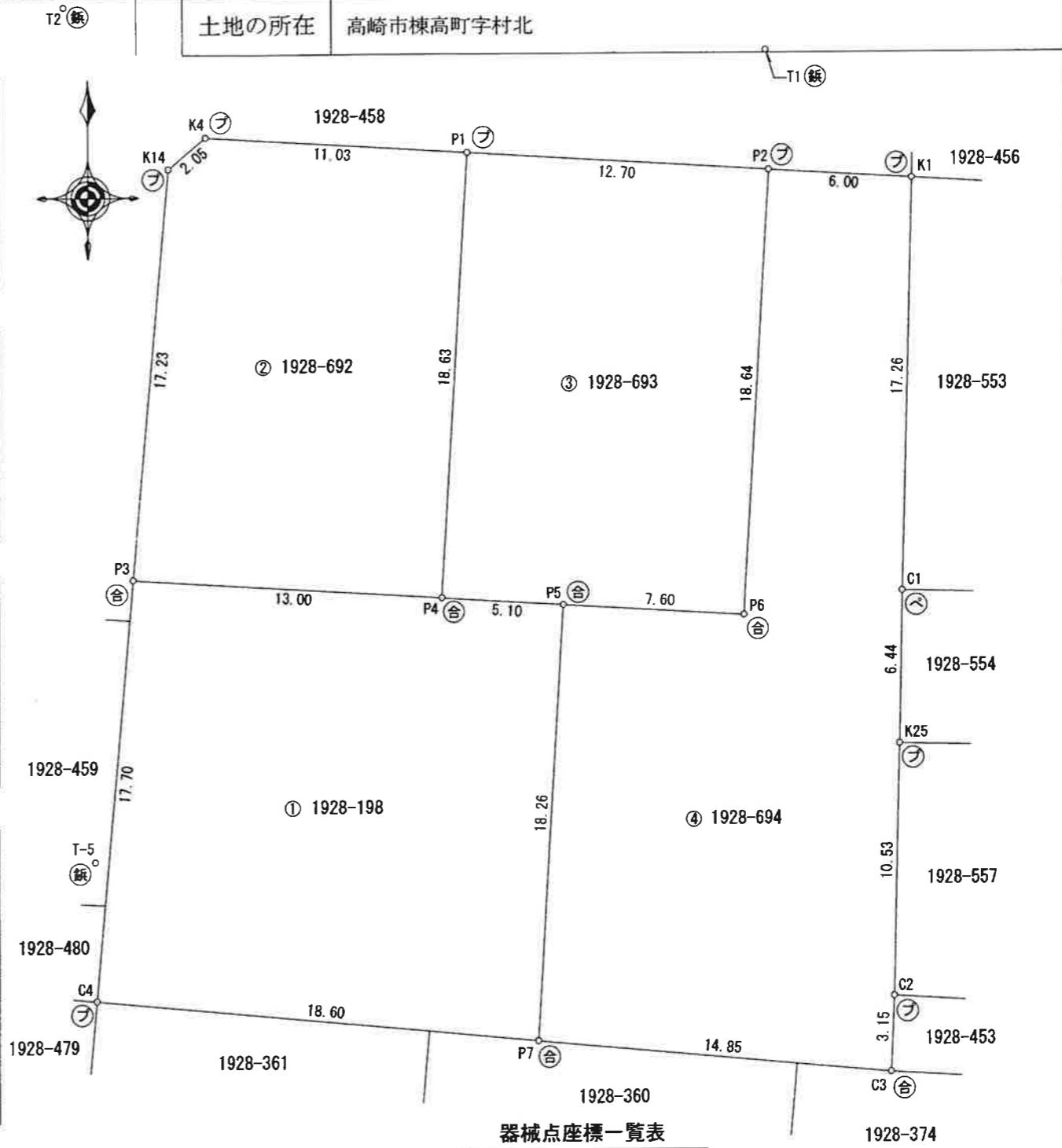
地番	① 1928-198				
NO	Xn	Yn	Yn+1-Yn-1	Xn · (Yn+1-Yn-1)	
C4	60.315	71.780	-16.958	-1022.821770	
P3	77.946	73.345	14.539	1133.256894	
P4	77.162	86.319	18.067	1394.085854	
P5	76.854	91.412	3.984	306.186336	
P7	58.624	90.303	-19.632	-1150.906368	
合計				659.800946	
合計面積				329.9004730	
地積				329.90	m ²

地番	② 1928-692				
NO	Xn	Yn	Yn+1-Yn-1	Xn · (Yn+1-Yn-1)	
P3	77.946	73.345	-11.451	-892.559646	
K14	95.107	74.868	3.084	293.309988	
K4	96.429	76.429	12.575	1212.594675	
P1	95.763	87.443	9.890	947.096070	
P4	77.162	86.319	-14.098	-1087.829876	
合計				472.611211	
合計面積				236.3056055	
地積				236.30	m ²

地番	③ 1928-693				
NO	Xn	Yn	Yn+1-Yn-1	Xn · (Yn+1-Yn-1)	
P1	95.763	87.443	13.801	1321.625163	
P2	94.997	100.120	11.552	1097.405344	
P6	76.395	98.995	-8.708	-665.247660	
P5	76.854	91.412	-12.676	-974.201304	
P4	77.162	86.319	-3.969	-306.255978	
合計				473.325565	
合計面積				236.6627825	
地積				236.66	m ²

地番	④ 1928-694				
NO	Xn	Yn	Yn+1-Yn-1	Xn · (Yn+1-Yn-1)	
P2	94.997	100.120	7.117	676.093649	
K1	94.635	106.112	5.531	523.426185	
C1	77.386	105.651	-0.608	-47.050688	
K25	70.945	105.504	-0.418	-29.655010	
C2	60.418	105.233	-0.415	-25.073470	
C3	57.274	105.089	-14.930	-855.100820	
P7	58.624	90.303	-13.677	-801.800448	
P5	76.854	91.412	8.692	668.014968	
P6	76.395	98.995	8.708	665.247660	
合計				774.102026	
合計面積				387.0510130	
地積				387.05	m ²

測量年月日	令和5年8月26日
座標系	任意座標



器械点座標一覧表

点名	X座標	Y座標
T1	100.000	100.000
T2	101.881	70.476
T-5	66.113	71.729

作成者 高崎市上中居町43番地1
土地家屋調査士 須長 亮 (令和5年8月30日作成)

申請人 [Redacted] (群馬土地家屋調査士会)

縮尺 1/250