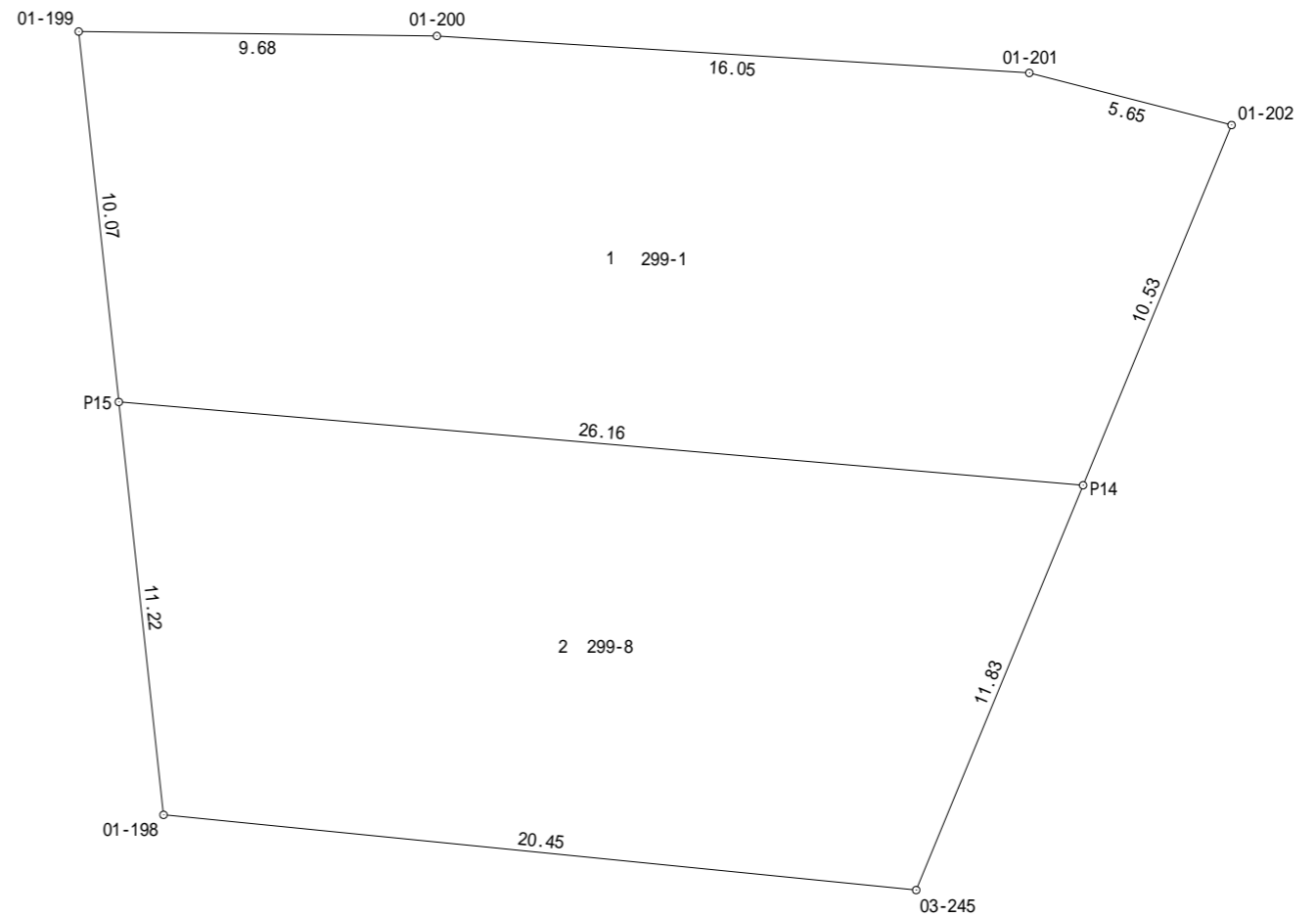


求積表

地番 1 299-1				
NO	Xn	Yn	Yn+1-Yn-1	Xn · (Yn+1-Yn-1)
01-202	35962.003	-69683.216	1.453	52252.790359
P14	35952.268	-69687.230	-30.078	-1081372.316904
P15	35954.519	-69713.294	-27.148	-976093.281812
01-199	35964.530	-69714.378	8.597	309187.064410
01-200	35964.412	-69704.697	25.695	924105.566340
01-201	35963.411	-69688.683	21.481	772530.031691
			合計	609.854084
			合計面積	304.9270420
			地積	304.92 m ²

地番 2 299-8				
NO	Xn	Yn	Yn+1-Yn-1	Xn · (Yn+1-Yn-1)
P14	35952.268	-69687.230	21.553	774879.232204
03-245	35941.328	-69691.741	-24.855	-893321.707440
01-198	35943.361	-69712.085	-21.553	-774687.259633
P15	35954.519	-69713.294	24.855	893649.569745
			合計	519.834876
			合計面積	259.9174380
			地積	259.91 m ²

総合計面積	564.8444800 m ²
-------	----------------------------



求積図	
所在	高崎市下大類町字反町299-1
縮尺	1/200
作成日	令和6年6月18日
作成者	土地家屋調査士 須長 亮