

凡例	記号	境界標の種類	記号	境界標の種類	記号	境界標の種類
	石	石杭	金	金属杭	キ	刻み
	コ	コンクリート杭	プ	プレート	ペ	ペイント
	合	合成杭	鋳	金属鋳		

地番	576-1乃至576-6	地積測量図
土地の所在	北群馬郡吉岡町大字北下字麻草原	

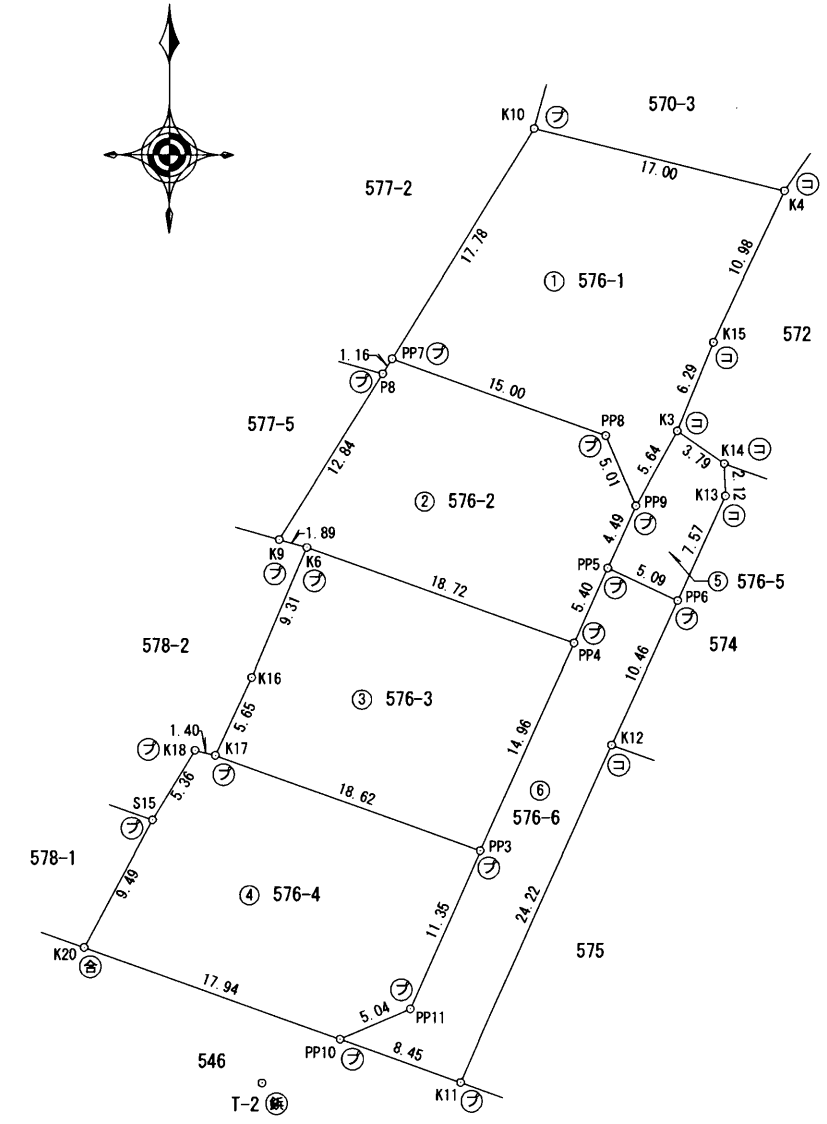
1/2

求積表

地番	① 576-1				
NO	Xn	Yn	Yn+1-Yn-1	Xn · (Yn+1-Yn-1)	
K3	49764.544	-75089.458	-5.132	-255391.639808	
PP9	49759.617	-75092.206	-4.721	-234915.151857	
PP8	49764.227	-75094.179	-16.118	-802099.810786	
PP7	49769.229	-75108.324	-4.751	-236453.606979	
K10	49784.326	-75098.930	25.914	1290111.023964	
K4	49780.306	-75082.410	11.856	590195.307936	
K15	49770.366	-75087.074	-7.048	-350781.539568	
	合計				664.582902
	合計面積				332.2914510
	地積				332.29 m ²

地番	② 576-2				
NO	Xn	Yn	Yn+1-Yn-1	Xn · (Yn+1-Yn-1)	
PP9	49759.617	-75092.206	0.137	6817.067529	
PP5	49755.525	-75094.042	-4.048	-201410.365200	
PP4	49750.594	-75096.254	-19.861	-988096.547434	
K6	49756.836	-75113.903	-19.465	-968516.812740	
K9	49757.342	-75115.719	4.967	247144.717714	
P8	49768.245	-75108.936	7.395	368036.171775	
PP7	49769.229	-75108.324	14.757	734444.512353	
PP8	49764.227	-75094.179	16.118	802099.810786	
	合計				518.554783
	合計面積				259.2773915
	地積				259.27 m ²

地番	③ 576-3				
NO	Xn	Yn	Yn+1-Yn-1	Xn · (Yn+1-Yn-1)	
PP4	49750.594	-75096.254	11.525	573375.595850	
PP3	49736.944	-75102.378	-23.679	-1177721.096976	
K17	49743.153	-75119.933	-15.160	-754106.199480	
K16	49748.269	-75117.538	6.030	299982.062070	
K6	49756.836	-75113.903	21.284	1059024.497424	
	合計				554.858888
	合計面積				277.4294440
	地積				277.42 m ²



器械点座標一覧表

点名	X座標	Y座標
T-1	49734.829	-75153.176
T-2	49721.740	-75116.793

作成者 高崎市上中居町43番地1
土地家屋調査士 須長 亮 (令和6年9月14日作成)

申請人 株式会社阿久津都市開発
代表取締役 阿久津 昇
縮尺 1/500
(群馬土地家屋調査士会)

地番	576-1乃至576-6	地積測量図
土地の所在	北群馬郡吉岡町大字北下字麻草原	

2/2

地番 ④ 576-4				
NO	Xn	Yn	Yn+1-Yn-1	Xn · (Yn+1-Yn-1)
PP10	49724.603	-75111.650	-21.547	-1071416.020841
K20	49730.554	-75128.570	-12.434	-618349.708436
S15	49738.913	-75124.084	7.277	361950.069901
K18	49743.490	-75121.293	4.151	206485.226990
K17	49743.153	-75119.933	18.915	940891.738995
PP3	49736.944	-75102.378	12.910	642103.947040
PP11	49726.589	-75107.023	-9.272	-461064.933208
合計				600.320441
合計面積				300.1602205
地積				300.16 m ²

地番 ⑤ 576-5				
NO	Xn	Yn	Yn+1-Yn-1	Xn · (Yn+1-Yn-1)
PP6	49753.402	-75089.411	-7.787	-387429.741374
PP5	49755.525	-75094.042	-2.795	-139066.692375
PP9	49759.617	-75092.206	4.584	228098.084328
K3	49764.544	-75089.458	5.881	292665.283264
K14	49762.410	-75086.325	3.203	159388.999230
K13	49760.287	-75086.255	-3.086	-153560.245682
合計				95.687391
合計面積				47.8436955
地積				47.84 m ²

地番 ⑥ 576-6				
NO	Xn	Yn	Yn+1-Yn-1	Xn · (Yn+1-Yn-1)
K11	49721.801	-75103.681	-17.882	-889125.245482
PP10	49724.603	-75111.650	-3.342	-166179.623226
PP11	49726.589	-75107.023	9.272	461064.933208
PP3	49736.944	-75102.378	10.769	535617.149936
PP4	49750.594	-75096.254	8.336	414720.951584
PP5	49755.525	-75094.042	6.843	340477.057575
PP6	49753.402	-75089.411	0.274	13632.432148
K12	49743.896	-75093.768	-14.270	-709845.395920
合計				362.259823
合計面積				181.129115
地積				181.12 m ²

測量年月日	令和6年 9月14日
座標系	世界測地系(測地成果2011)IX系

作成者	高崎市上中居町4-3番地1	申請人	株式会社阿久津都市開発 代表取締役 阿久津 昇	縮尺	1/1
	土地家屋調査士 須長 亮				