

地番 1734-1, 1735-1

地積測量図

土地の所在 高崎市小八木町字宮東、字地添

求積表

地番 ① 1734-1				
NO	Xn	Yn	Yn+1-Yn-1	Xn · (Yn+1-Yn-1)
K1	46.3369	-6.4811	18.4960	857.0473024
K2	40.6308	-16.8679	-11.4811	-466.4862779
K3	4.6410	5.0000	-28.1978	-130.8659898
K4	5.1796	11.3299	-7.3920	-38.2876032
K5	5.7380	12.3920	9.7018	55.6689284
K6	27.8625	1.6281	18.8731	525.8517488
合計				802.9281087
合計面積				-401.4640543
地積				401.46 m ²

公募面積 実測面積 差
 413.00m² - 401.46m² = 11.54m²

地番 ② 1735-1				
NO	Xn	Yn	Yn+1-Yn-1	Xn · (Yn+1-Yn-1)
K7	4.3520	23.9549	24.1180	104.961536
K8	-1.7210	12.2780	13.5868	-23.3828828
K9	-6.8671	10.3681	-10.9858	75.44058718
K10	-35.4228	23.2638	-29.2678	1036.747426
K11	-28.8148	39.6359	-13.1322	378.4017166
K12	-21.8809	36.3960	15.6810	-343.1143929
合計				1229.05399
合計面積				614.5269949
地積				614.52 m ²

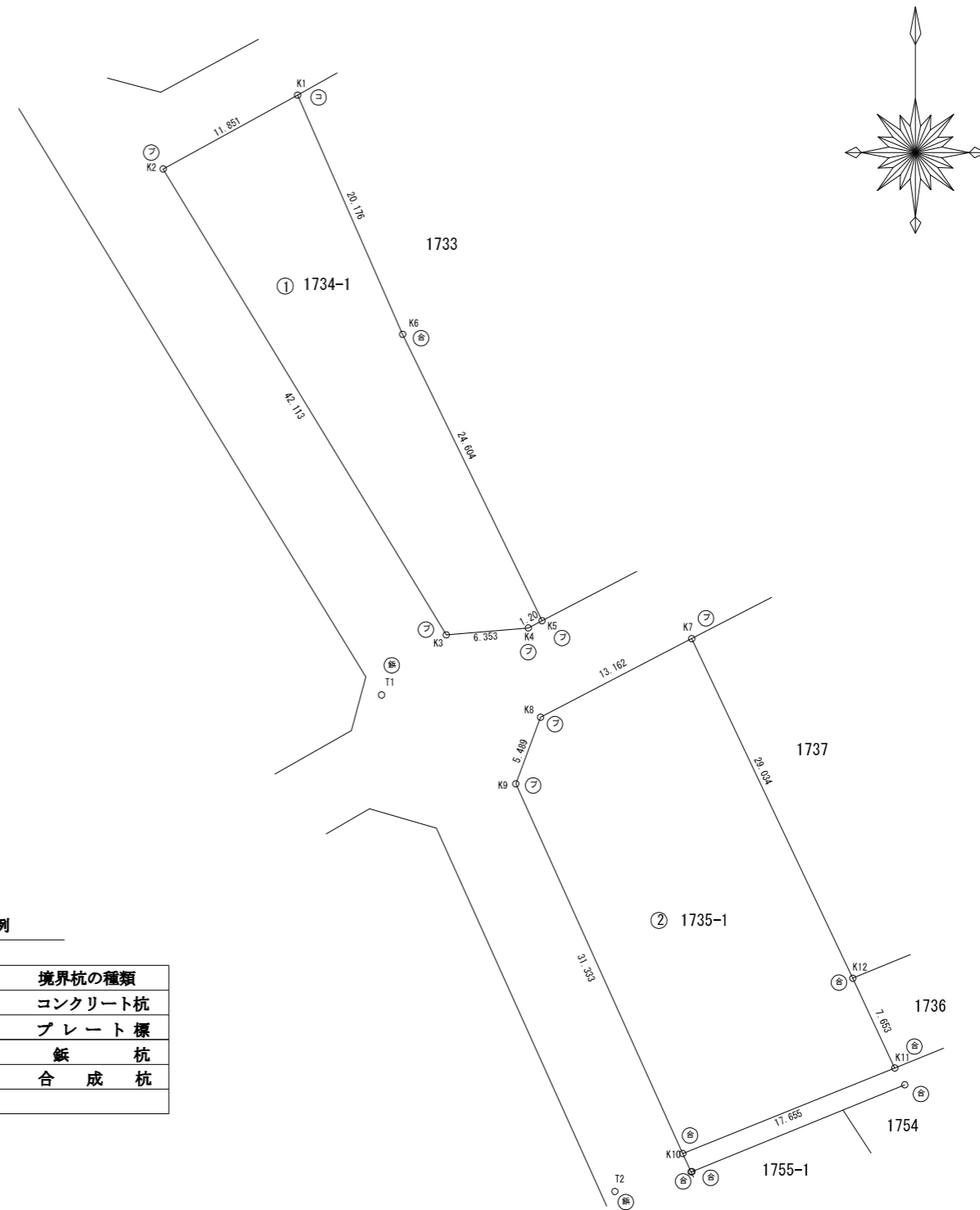
公募面積 実測面積 差
 617.00m² - 614.52m² = 2.48m²

測量年月日	令和6年 7月30日
座標系	任意

点番	点名	X座標	Y座標
1	T1	0.0000	0.0000
3	T2	-38.3507	18.0170

凡例

筆界点	境界杭の種類
⊖	コンクリート杭
⊕	プレート標
⊗	鉄杭
⊕	合成杭



作成者

清水 隆

測量士 S-55-2612 (令和 6年07月30日 作成)

申請人

鳥羽 求

縮尺

1 / 500