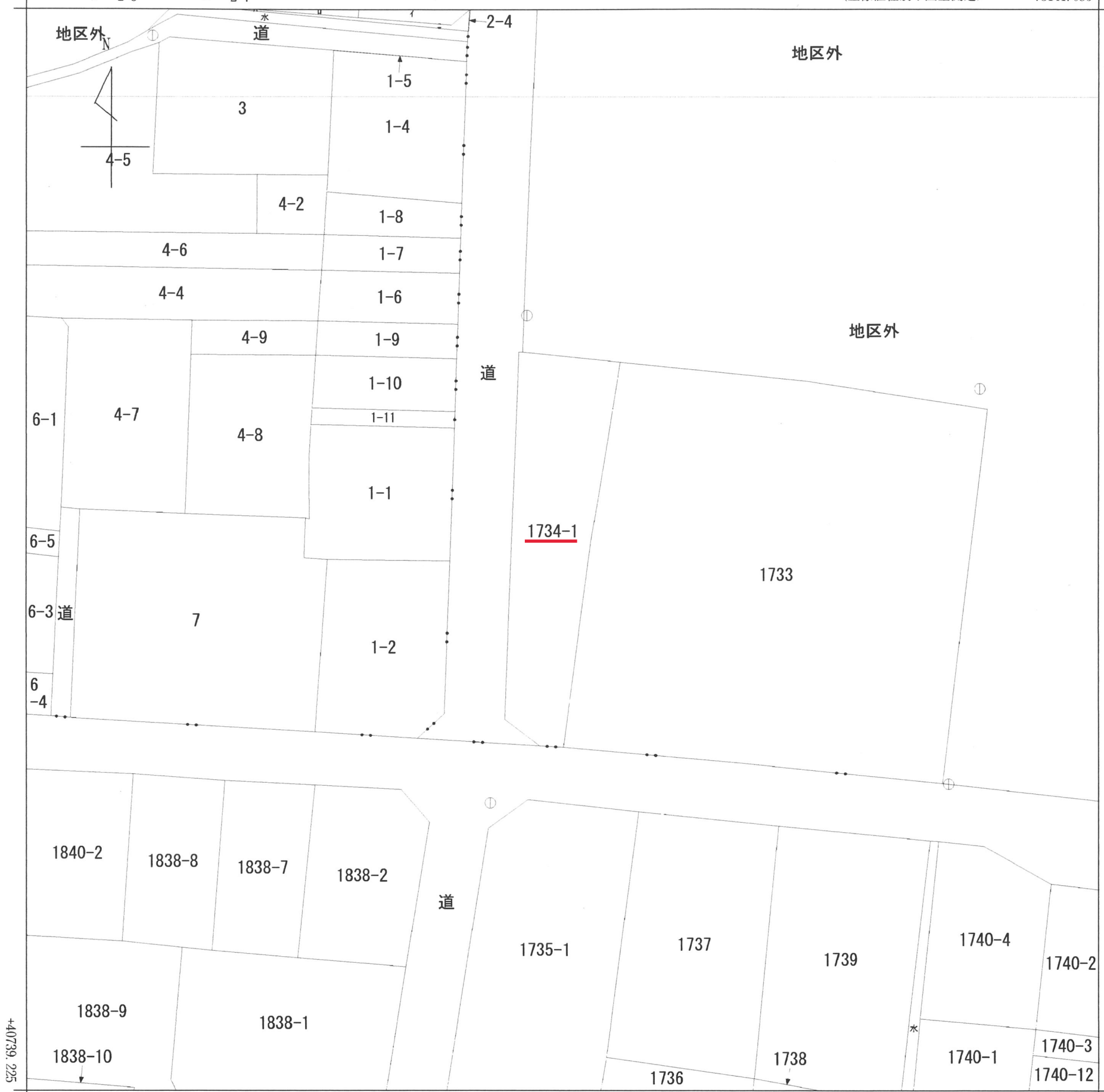


イ 2-3
ロ 2-5
ハ 2-6
ニ 2-7

(座標値種別：図上測定)

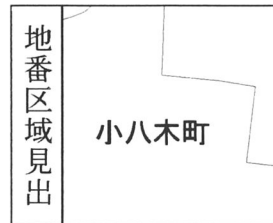
-73141.056



+40865.225

-73266.056 (座標値種別：図上測定)

(注) 国土交通省国土地理院が公表した座標補正パラメータ(touhokutaiheiyouuki2011.par)による修正がされています。



請求部	所在	高崎市小八木町字宮東				地番	1734番1			
出力縮尺	1/500	精度区分	甲三	座標系番号又は記号	IX	分類	地図(法第14条第1項)		種類	地籍図
作成年月日					備付年月日(原図)			補記事項		